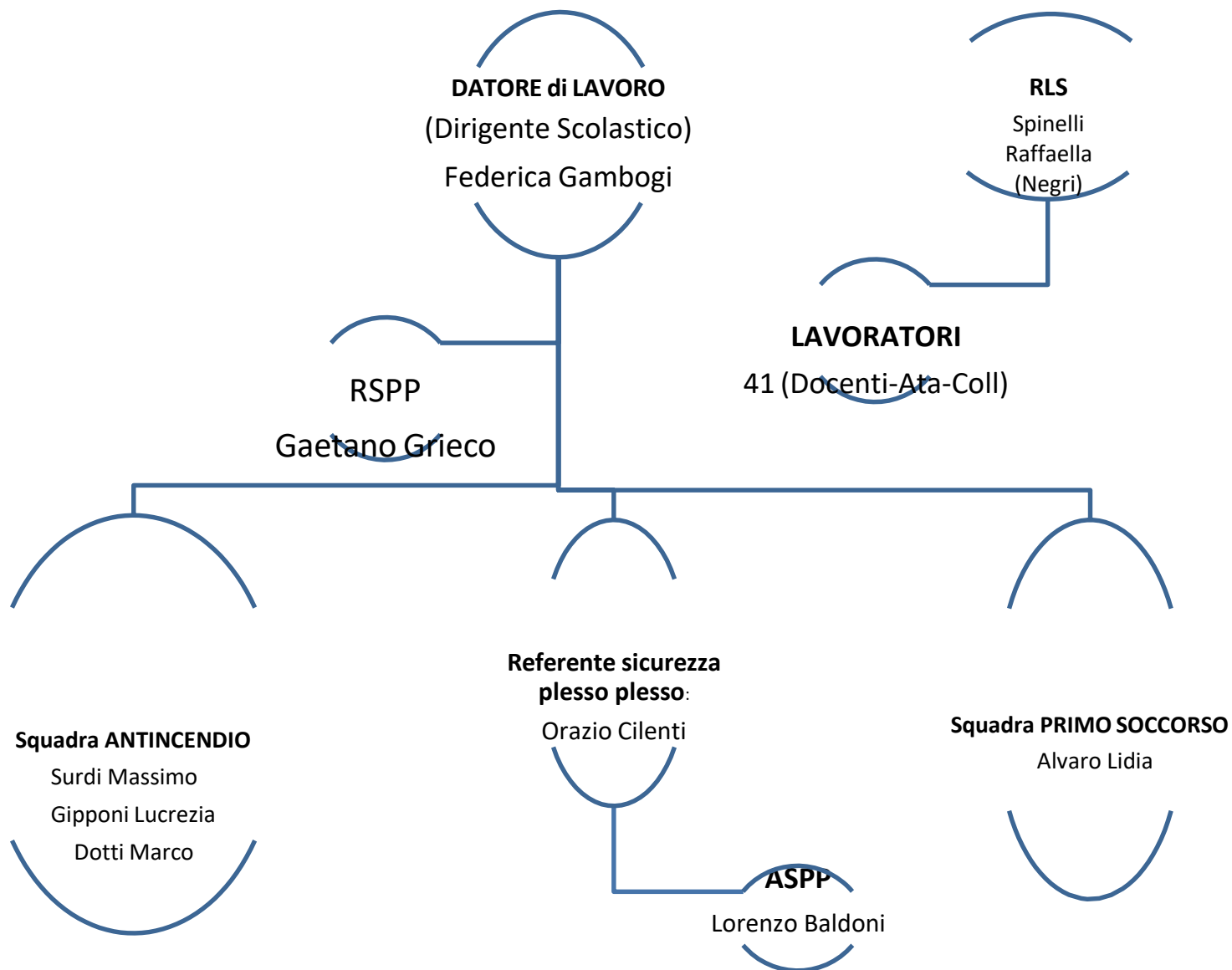


ORGANIGRAMMA PER LA SICUREZZA

Scuola primaria Monte Baldo



Durante la normale attività lavorativa:

- il **controllo** e la **verifica** dell'integrità sulle attrezzature antincendio presenti nel luogo di lavoro;

Durante un'emergenza:

- una volta avvisato dell'emergenza in atto deve subito **recarsi sul posto e valutare l'entità** dell'emergenza;
- se l'emergenza è di lieve entità, controllabile mediante l'uso di estintori, per esempio, deve **adoperarsi per far rientrare** la situazione;
- nel caso in cui egli non riesca a controllare l'evento deve dare immediatamente inizio alla **procedura di evacuazione**, attivando il **dispositivo acustico** per la segnalazione di allarme o dando istruzioni ad altri per agire in merito;
- avvisare gli **addetti alle chiamate di emergenza** (di solito il centralino) chiedendo di **allertare i soccorsi esterni**;
- agire su valvole e interruttori per **inibire il flusso di gas pericolosi** e/o **corrente elettrica**;
- **isolare il luogo** in cui sta avvenendo l'emergenza, assicurandosi dell'effettiva chiusura delle porte tagliafuoco;
- **aiutare le persone** presenti ad evacuare, in special modo, uno o più addetti devono occuparsi delle persone con visibilità o mobilità ridotta e assicurarsi che tutti raggiungano il **punto di ritrovo**;
- verificare l'effettivo **abbandono di tutti i locali**, chiudendo a chiave le porte dietro di sé;
- fare l'**appello del personale**, per accertarsi che tutti siano giunti al punto di ritrovo, in caso negativo iniziare le ricerche e informare i soccorsi esterni;
- supportare i **soccorsi esterni** dando le informazioni del caso;
- segnalare la **fine dell'emergenza** quando la situazione di pericolo è cessata;
- chiedere la **rimessa in esercizio** degli impianti e la ripresa dell'attività, in seguito agli accertamenti sulla sicurezza degli impianti e dei fabbricati.