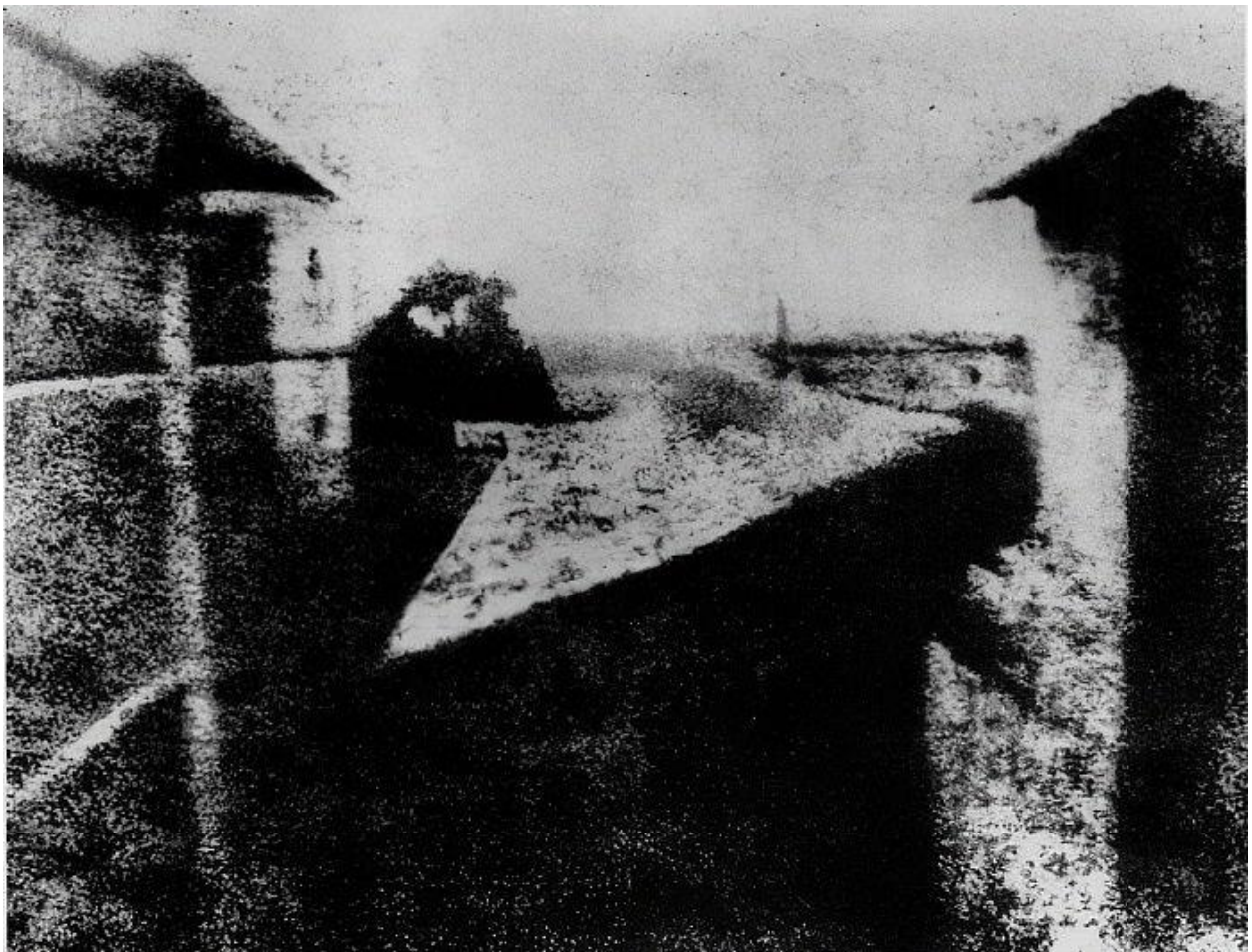


Tra Scienza ed Arte: esperimenti scientifici di arte-fotografia

Proff. Lodolo e Guffanti – classe 1B

Il 9 Febbraio 1826 Joseph Nicéphore Niépce fu in grado di scattare la prima foto al mondo con una camera oscura, la famosissima eliografia su lastra di stagno, “Vista dalla finestra a Le Gras” (in francese „Point de vue du Gras “), ancora oggi intatta.

Il soggetto è il panorama visto da una finestra al primo piano della casa-laboratorio di Niépce, detta Le Gras, presso Saint-Loup-de-Vareennes. Nell’immagine è possibile riconoscere la finestra aperta, sulla sinistra, a fianco una colombaia e dietro un albero. Nel centro spunta un tetto e alla sua destra un camino. Ci vollero otto ore per scattare questa foto e la piastra di peltro ricoperta di bitume su cui fu catturata la foto aveva una dimensione di 16.2 x 20.2 cm.



Niépce iniziò a collaborare nel 1829 con Louis Daguerre per sviluppare ulteriormente questa invenzione. Purtroppo Niépce morì quattro anni dopo questo sodalizio e Daguerre dovette migliorare da solo questa nuova procedura. Il 19 agosto del 1839 veniva così presentata la dagherrotipia all’Accademia delle Scienze e delle Arti Visive a Parigi.

Per far rivivere la magica storia della fotografia agli alunni della classe 1B, insegnandogli nel contempo i principi scientifici di questa tecnica, i professori Lodolo (Arte) e Guffanti (Matematica e Scienze) hanno pensato ad un semplice laboratorio che unisse le loro due discipline.

Utilizzando una carta fotografica speciale, proveniente dalla Germania ed impressionabile solo dalla luce naturale forte o dagli UV, sviluppabile con semplice acqua, e dei disegni della giusta dimensione,

ritagliati e perforati secondo la sensibilità artistica di ogni gruppetto di studenti e studentesse, nel laboratorio gli studenti hanno impressionato la carta fotografica con una lampada speciale, e l'hanno poi lasciata alla luce sino al giorno dopo.

Si sono ottenute delle composizioni molto originali che sono state poi assemblate in un poster che adorna ora una parete della classe.

